



 Cégep de  
l'Outaouais

 ARCHITECTURE  
+ design

# Projet de réaménagement de l'espace piscine en espace multisport

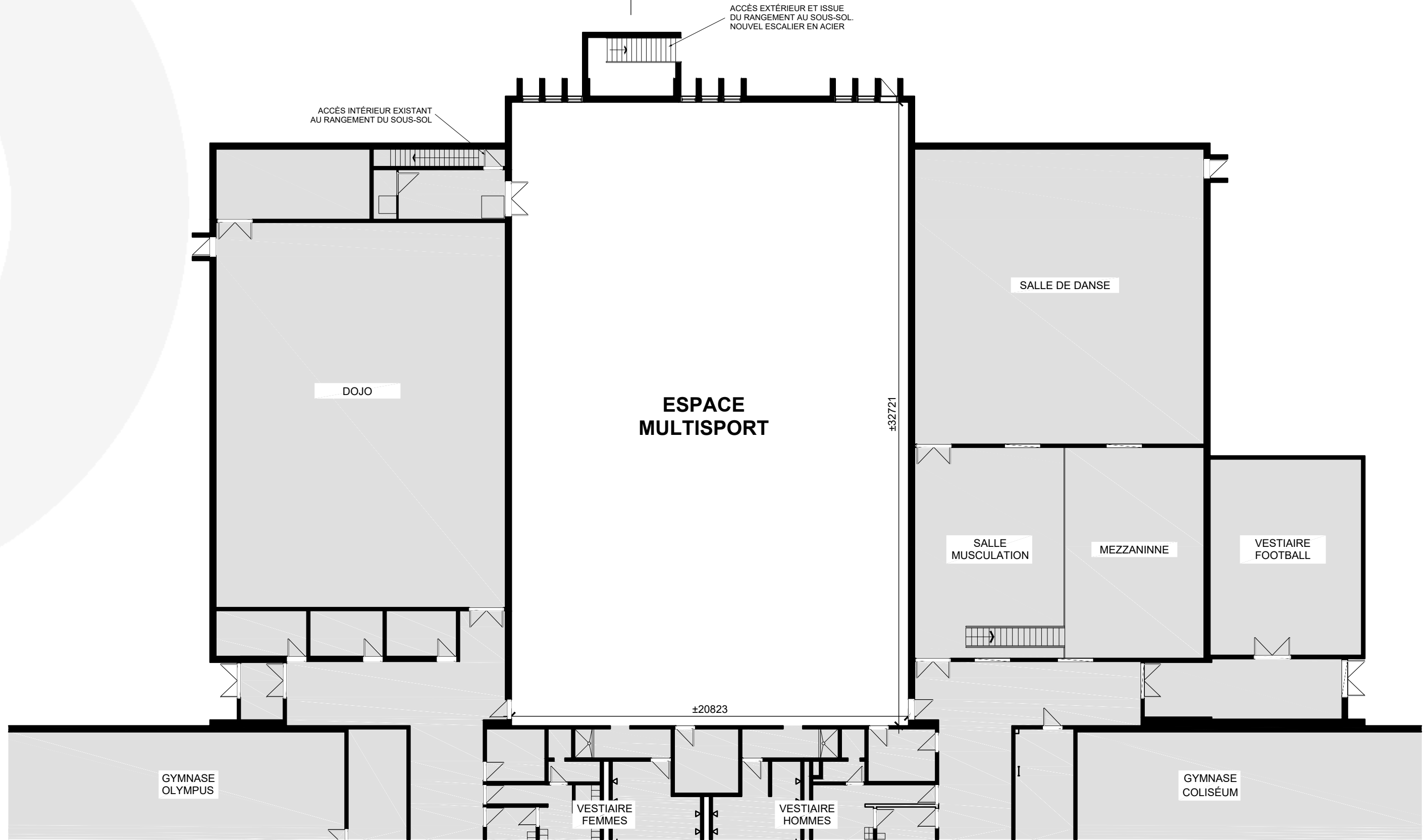
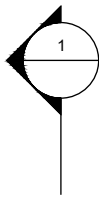
## Mise en contexte

Le campus Gabrielle-Roy du cégep de l'Outaouais a fait face à certaines problématiques en lien avec sa piscine intérieure, l'obligeant ainsi à limiter l'accès à la zone. Les coûts reliés à la réparation des équipements et à la réfection des installations seraient majeurs pour des installations qui ne sont plus alignées avec les services que le Cégep veut offrir à sa population étudiante. Il s'agit d'un espace spacieux, de grande hauteur et ouvert. Le Cégep désire modifier ce secteur de l'école afin de l'utiliser comme espace multisport.

## Solution sommaire proposée

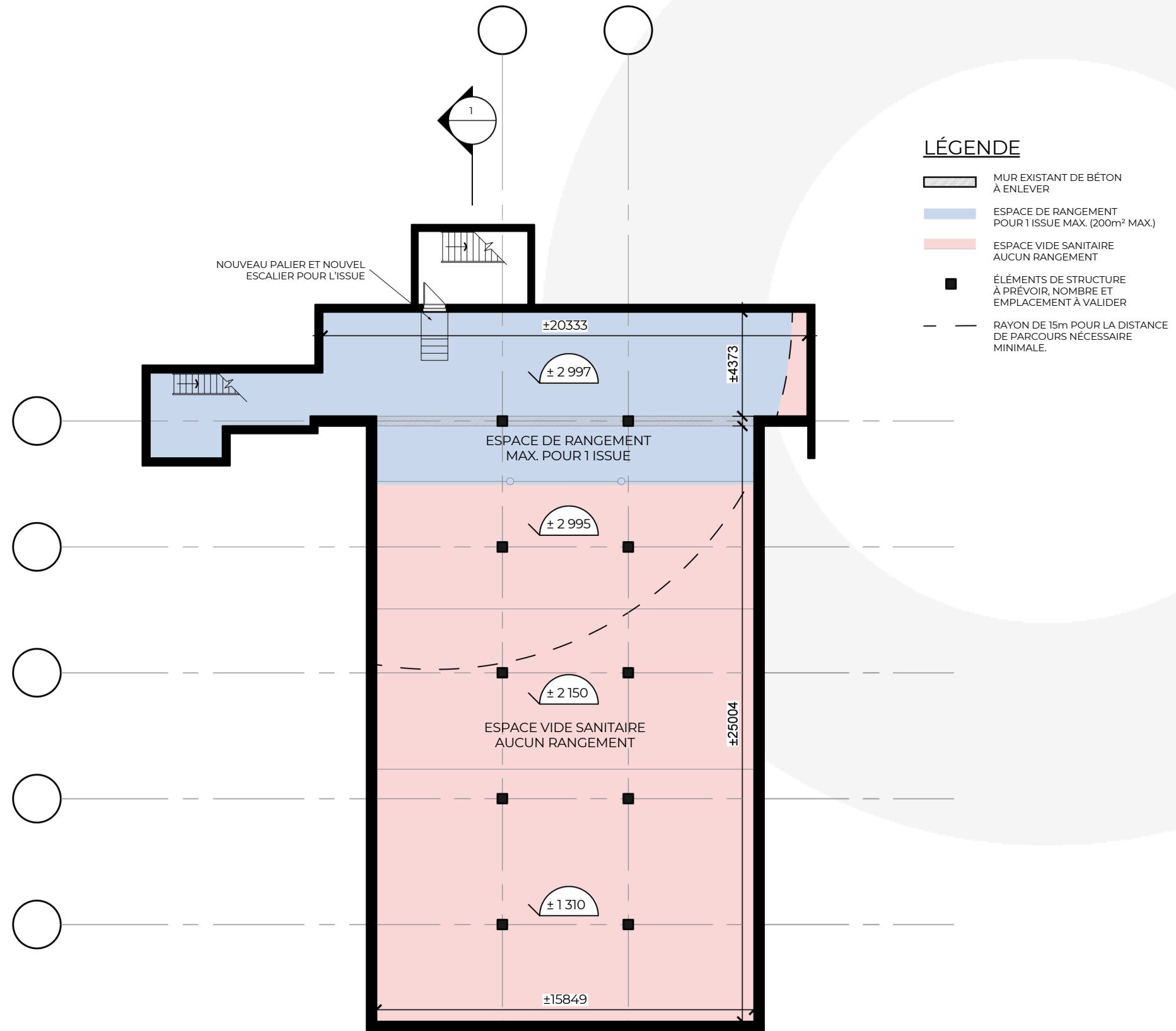
Afin de remédier au problème et de pouvoir utiliser la zone à son plein potentiel, il est proposé d'enlever tous les équipements de la piscine existante et de construire un nouveau plancher au-dessus de l'ouverture de la piscine dans le but de créer un espace multisport ou une palestre dans l'aire principal. Afin de conserver un espace de rangement, il est également proposé d'enlever l'ensemble des équipements mécaniques au sous-sol et de procéder à la démolition partielle d'un mur en béton existant pour augmenter la superficie de rangement autant que possible.





PLAN DU REZ-DE-CHAUSSÉE

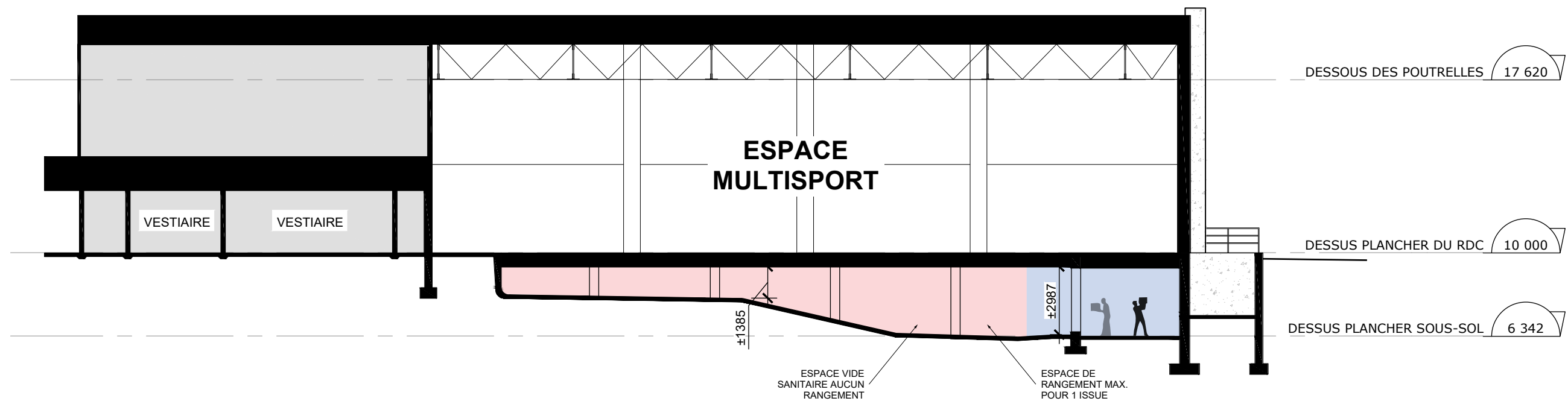
ÉCHELLE: 1:200



PLAN DU SOUS-SOL  
ÉCHELLE: 1/200

**LÉGENDE**

- ESPACE DE RANGEMENT POUR 1 ISSUE MAX.
- ESPACE VIDE SANITAIRE AUCUN RANGEMENT



**COUPE GÉNÉRALE**

ECHELLE: 1:200

# Estimation des coûts

Bien que les travaux requis en lien avec la transformation de l'espace de la piscine apportent certains enjeux en lien avec la structure requise pour le support du nouveau plancher nous croyons que l'espace pourrait être rentabilisé par l'utilisation très polyvalente du futur espace multisport. L'apport de lumière naturelle, la hauteur du plafond et la proximité des installations sanitaires et vestiaires rendent la transformation viable.

Une étape subséquente de conception interdisciplinaire sera requise afin de confirmer la portée des travaux requis en structure du bâtiment ainsi qu'en mécanique et en électricité. Nous pouvons cependant estimer un budget de projet se déclinant ainsi :

---

## Démolition et construction

Architecture (40%)	950 000,00 \$
Structure (30%)	715 000,00 \$
Électromécanique (40%)	950 000,00 \$
<b>Total construction</b>	<b>2 615 000,00 \$</b>