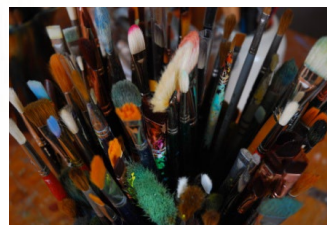
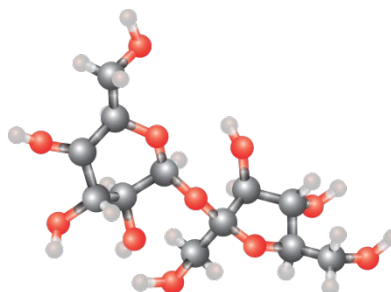
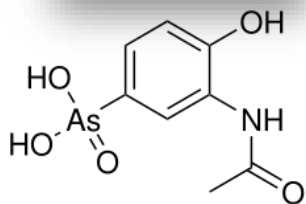
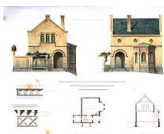


Cheminement Tremplin DEC 081.06

Description des cours exploratoires – Automne 2026



Campus Gabrielle-Roy

Corps humain 1
Soins infirmiers

101-101-HU

Le cours *Corps Humain I* est le premier d'une série de trois cours spécifiques à la compétence suivante : développer une vision intégrée du corps humain et de son fonctionnement.

Au terme de ce cours, les élèves seront en mesure d'utiliser les connaissances et habiletés acquises concernant les sujets suivants : les molécules organiques, la cellule, les tissus, la reproduction cellulaire, le cancer et les systèmes cardiovasculaire, respiratoire et endocrinien, le tout dans un contexte homéostatique.

Microbiologie et immunologie en hygiène dentaire
Hygiène dentaire

101-801-HU

À la fin de ce cours, les personnes étudiantes auront développé un esprit d'analyse en matière de microbiologie et immunologie et pourront établir des liens entre les mesures d'asepsie et le mécanisme de transmission des infections. Dans ce cours, la personne étudiante fera tout particulièrement l'acquisition de connaissances fondamentales, d'un vocabulaire et de concepts propres à la microbiologie et à l'immunologie. De même, la personne étudiante développera des aptitudes dans l'utilisation des méthodes aseptiques propres à la microbiologie, dans un contexte pratique de laboratoire et du milieu dentaire.

Note : Limite maximale de 4 étudiants en Tremplin DEC.

Biologie cellulaire et génétique
Biotechnologies, techniques de laboratoire

101-11V-HU

À la fin de ce cours, l'étudiante ou l'étudiant comprend les bases du vivant, grâce à l'étude et à l'observation de cellules animales et végétales, de leurs composantes, de la division cellulaire et des interactions entre les cellules. Elle ou il utilise des notions liées à l'hérédité et à la génétique avec des exercices et avec des êtres vivants en laboratoire. Elle ou il réalise des expériences avec le microscope, les cellules vivantes, les lames permanentes, la détection des molécules, les dissections, ainsi qu'avec des organismes vivants.

Biologie cellulaire
Sciences de la nature

101-SN1-RE

À la fin de ce cours, la personne étudiante sera en mesure de caractériser les structures, fonctions et processus de division de différents types de cellule. Elle pourra décrire les principales fonctions du métabolisme dans l'activité cellulaire ainsi que les mécanismes menant à la synthèse d'une protéine fonctionnelle. À l'aide de la démarche scientifique, elle travaillera en équipe afin de vérifier des concepts liés à la biologie et sera en mesure d'expliquer les effets de la variation génétique du vivant. À travers ces apprentissages, elle apprendra à collaborer efficacement dans le travail d'équipe.

Introduction à la profession d'hygiéniste dentaire
Hygiène dentaire

111-110-HU

Durant ce cours, l'étudiante ou l'étudiant se familiarisera avec le rôle et les fonctions qu'exige la profession d'hygiéniste dentaire, reconnaîtra les possibilités d'entrepreneuriat et des lois qui la régissent. Elle ou il examinera les caractéristiques de l'environnement de travail et ses composants (salle d'hygiène, salle de radiographie, l'unité de retraitement des dispositifs médicaux, etc.) et sera initié(e) aux milieux de travail, aux outils et appareils utiles pour réaliser les actes que pose l'hygiéniste dentaire. Elle ou il s'appropriera des attitudes et comportements à adopter afin d'être reconnu(e) comme un(e) professionnel(le) dentaire.

Note : Limite maximale de 4 étudiants en Tremplin DEC.

Professions des techniques de diététique

120-101-HU

Diététique

Ce cours permet de comprendre les quatre axes de formation du programme de *Techniques de diététique* (Nutrition clinique et santé publique, Gestion de services alimentaires, Contrôle de qualité et inspection des aliments et Technologie des aliments). On voit également les professions reliées à chacun de ces quatre axes. L'étudiante ou l'étudiant apprend les tâches professionnelles à effectuer tout comme les habiletés et les attitudes nécessaires à la profession. Ainsi, elle ou il prend conscience du comportement professionnel exigé pour établir une relation professionnelle avec les personnes qui collaborent au programme.

Introduction à la nutrition

120-103-HU

Diététique

Ce cours est le premier des deux cours consacrés à la promotion des conseils nutritionnels destinés aux personnes en santé. Les étudiantes et les étudiants connaîtront les principes d'une saine alimentation et la nutrition à travers les cycles de la vie (femme enceinte ou allaitante, enfant, adolescent, adulte, personne âgée). Ils seront aptes à choisir des ouvrages de référence pertinents et reconnus dans le domaine de la nutrition afin de transmettre de l'information pertinente à des personnes en santé.

Techniques de base et contrôle de la qualité

140-123-HU

Analyses biomédicales

Ce cours permet d'apprendre les techniques de base de laboratoire médical. L'étudiante ou l'étudiant apprend les règles de sécurité en laboratoire et sera initié.e à la manipulation des instruments de laboratoire de base comme des pipettes, des béchers, des erlenmeyers, etc. On y apprend aussi les rudiments de l'assurance qualité en se servant de divers petits appareils de laboratoire et de logiciels informatiques comme *Unity Real Time*.

Analyse de la profession

141-110-HU

Inhalothérapie

Analyse de la profession est un cours dans lequel l'accent est mis sur l'analyse de la fonction de travail de l'inhalothérapeute. De plus, l'étudiante ou l'étudiant est sensibilisé.e à l'importance d'adopter des mesures relatives à la santé, à la sécurité et à l'asepsie. Par le biais de différentes activités, elle et il est également amené.e à reconnaître et à mettre en pratique les aptitudes nécessaires à une communication adéquate entre l'inhalothérapeute, ses collègues, le malade et sa famille.

Introduction clinique aux soins préhospitaliers d'urgence

181-133-HU

Soins préhospitaliers d'urgence

Le cours *Introduction clinique aux soins préhospitaliers d'urgence* constitue la pierre angulaire de la formation de toute personne étudiante dans le domaine préhospitalier, car il fournit les compétences et les connaissances fondamentales nécessaires pour intervenir efficacement dans des situations d'urgence. À travers ce cours, les personnes étudiantes acquerront une compréhension approfondie de l'évaluation primaire du paramédic, allant de l'importance cruciale de l'anamnèse à la prise des signes vitaux pour identifier rapidement les besoins médicaux des patients.

Note : Limite maximale de 6 étudiants en Tremplin DEC. De plus, notez que les étudiantes et étudiants faisant partie de la technique porteront leur uniforme dès réception.

Sécurité et intégrité en intervention

181-135-HU

Soins préhospitaliers d'urgence

Le cours *Sécurité et intégrité en intervention* initie les personnes étudiantes à l'environnement préhospitalier en mettant l'accent sur la préservation de la santé et du bien-être, tant pour les personnes intervenantes que pour les personnes usagères. Elles apprendront les procédures d'asepsie et l'utilisation des équipements dans diverses situations authentiques.

Note : Limite maximale de 6 étudiants en Tremplin DE. De plus, notez que les étudiantes et étudiants faisant partie de la technique porteront leur uniforme dès réception.

Introduction à la profession : technologue de laboratoire
Biotechnologies, techniques de laboratoire

210-11P-HU

À la fin de ce cours, l'étudiante ou l'étudiant peut se représenter un laboratoire de science et de biotechnologies ainsi que les tâches qu'on y réalise. Elle ou il a une compréhension générale de tous les aspects se rapportant à la profession de biotechnologue. Elle ou il comprend les fonctions et responsabilités qui incombent aux biotechnologues dans le contexte du marché du travail, est en mesure d'interpréter un protocole, de participer à la gestion des produits et du matériel de laboratoire et sait prélever des échantillons en vue d'analyses de laboratoire.

Détection des microorganismes
Biotechnologies, techniques de laboratoire

210-1B2-HU

À la fin de ce cours, l'étudiante ou l'étudiant maîtrise les connaissances fondamentales, le vocabulaire et les concepts propres à la microbiologie. L'étudiante ou l'étudiant distingue les différents groupes de microorganismes (bactéries, mycètes, protozoaires, algues, virus, helminthes, prions) ainsi que de leurs principales caractéristiques respectives. De même, elle ou il utilise des méthodes propres à la microbiologie dans un contexte pratique et sécuritaire.

Introduction au dessin de plans
Cartographie et arpentage

230-109-HU

À la fin du cours, l'étudiante ou l'étudiant est capable d'utiliser un outil de dessin technique pour dessiner et annoter un plan.

Pour se faire, elle ou il apprendra la logique et le fonctionnement du logiciel de dessin technique, sera habileté à utiliser les outils de dessin nécessaire à la mise en plan et mettre en œuvre les bonnes pratiques. Elle ou il sera en mesure de respecter les normes de production et d'organiser les calques.

Imagerie 1 : captation et interprétation
Cartographie et arpentage

230-110-HU

À la fin du cours, la personne étudiante est capable de produire et interpréter des données matricielles. Elle peut déterminer la méthode de captation en fonction des besoins (résolution spatiale, temporelle, etc.) et est capable de planifier l'acquisition et d'effectuer le traitement des images.

Elle est capable d'identifier et décrire les éléments visibles sur une image, de comprendre les différents types d'images (orthophotos, obliques, nadir, etc.) et leurs caractéristiques (échelle, distorsions, orientation).

Introduction au génie mécanique
Génie mécanique

241-102-HU

Ce cours permet de découvrir la profession de technicien ou technicienne en génie mécanique et de se familiariser avec les tâches et responsabilités qui s'y rattachent selon le type d'entreprise. On y apprend à appliquer les mesures et les règles de sécurité utilisées dans les industries, à utiliser des logiciels de traitement de texte et un chiffrier électronique pour produire des rapports techniques, des tableaux, des graphiques et calculer des données. L'étudiante ou l'étudiant apprend la base de la santé sécurité au travail d'atelier. Elle ou il réalise un rapport en équipe sur un type d'entreprise.

Usinage et instrumentation 1
Génie mécanique

241-103-HU

Ce cours permet à l'étudiante ou l'étudiant de se familiariser avec l'utilisation sécuritaire de machines-outils conventionnelles et d'instruments de mesure. Elle ou il apprend, à partir de dessins et de gammes d'usinage, à produire des pièces simples et à en faire le contrôle. Elle ou il réalise un projet d'usinage individuel sur un tour conventionnel en laboratoire.

Dessin technique et croquis
Génie mécanique

241-104-HU

Ce cours initie l'étudiante ou l'étudiant à la lecture, à l'interprétation et à la production de croquis et de dessins techniques. Sous forme de croquis et à travers l'utilisation d'*Autocad*, elle ou il apprend à produire des dessins techniques selon des normes (ANSI, ISO). Elle ou il sera ainsi en mesure de reproduire des pièces mécaniques simples sur papier et support informatique.

**Études efficaces : initiation aux méthodes de travail intellectuel
en sciences humaines**
Sciences humaines

300-221-HU

À la fin de ce cours, l'étudiante ou l'étudiant aura la capacité de comprendre et de rédiger des textes adaptés aux domaines des sciences humaines. Elle ou il sera aussi en mesure d'effectuer une recherche documentaire en sciences humaines et d'exploiter diverses technologies dans différents contextes. Dans ce cours, elle ou il développera également des compétences reliées au travail d'équipe et à la communication orale en sciences humaines. C'est dans ce cours que sera jeté les bases nécessaires à la rédaction de l'épreuve synthèse de programme (ESP) du cours Projet d'intégration.

Droit du travail
Techniques juridiques

310-303-HU

À la fin de ce cours, l'étudiante ou l'étudiant est capable de repérer les faits juridiques liés à une situation en matière de droit du travail. À partir des faits pertinents, elle ou il détermine les principes de droit applicables dans ce domaine, formule une problématique juridique et explore les différentes solutions juridiques possibles.

Frais à prévoir : Achat de l'ouvrage *Lois en droit du travail* (environ 50\$).

Géographie du monde
Sciences humaines

320-N30-HU

Le cours *Géographie du monde* a comme objectif de permettre aux étudiantes et étudiants de saisir l'importance de la géographie pour comprendre les phénomènes humains. Ainsi, tout au long de la session, elles et ils pourront analyser des caractéristiques physiques du territoire pour comprendre l'influence des territoires sur l'organisation des populations. Différentes parties du monde seront étudiées pour aider à la connaissance des phénomènes. Le Québec servira aussi d'exemple pour comprendre les différentes sections à analyser et à mettre en relation. Une excursion dans le Parc de la Gatineau servira de laboratoire pour fin d'observations géographiques, mais aussi pour développer la capacité d'interprétation des étudiantes et étudiants. À la fin de ce cours, ces dernières et derniers pourront expliquer clairement des liens entre les phénomènes humains et l'espace géographique.

Histoire de la civilisation occidentale
Sciences, lettres et arts

330-711-HU

Au terme de ce cours, les étudiantes et étudiants seront aptes à expliquer le développement de la civilisation occidentale par l'étude de ses héritages historiques, de l'Antiquité à l'Époque contemporaine.

Histoire du monde depuis le 15^e siècle
Sciences humaines

330-N30-HU

Ce cours est l'occasion unique de découvrir comment s'est construit le monde actuel par le biais des échanges et des contacts entre les civilisations, de leurs ressemblances et de leurs différences. Il développe des habiletés de recherche historiques et un esprit critique, ouvert et citoyen sur l'histoire globale.

Communication et psychologie du développement
Soins infirmiers

350-101-HU

Ce cours permet d'acquérir des habiletés de base afin d'établir une communication aidante avec la clientèle. Aussi, il initie aux principes de base de la psychologie du développement humain au niveau cognitif (intelligence et moralité), au niveau de la personnalité et du concept de soi de même qu'au niveau de l'attachement et des relations sociales. Ainsi, l'étudiante ou l'étudiant saura mieux adapter ses interventions en fonction de l'âge de la clientèle rencontrée.

Découverte de la psychologie
Sciences humaines

350-N30-HU

Ce premier cours de psychologie permet à l'étudiante ou l'étudiant de découvrir cette science qu'est la psychologie. Il initie aux approches à partir desquelles les psychologues expliquent les comportements et les processus mentaux. Le cours permet un tour d'horizon de différents thèmes qui intéressent les psychologues dont la recherche, la clinique, la mémoire, l'intelligence, l'apprentissage ou encore les états de conscience et la santé mentale. À la fin de ce cours, l'étudiante ou l'étudiant sera en mesure d'expliquer des comportements et des processus mentaux dans une perspective psychologique.

Peuples du monde : initiation à l'anthropologie
Sciences humaines

381-N30-HU

Ce cours se veut un voyage à travers le temps et l'espace pour mieux connaître et comprendre les ressemblances, les différences et les interdépendances entre les peuples du monde, qui font de l'espèce humaine une espèce unique, complexe et diversifiée. À la fin de ce cours, l'étudiante ou l'étudiant pourra utiliser les concepts anthropologiques en vue de décrire, examiner et interpréter des enjeux actuels québécois et internationaux sous un angle biologique et surtout socioculturel. Elle et il sera appelé à reconnaître l'anthropologie comme une science humaine permettant de découvrir et valoriser les différentes façons de vivre de peuples contemporains ou passés, d'ici ou d'ailleurs. Cette étude se fera à l'aide des théories, des méthodes et des techniques de recherche mises au point par des anthropologues, notamment québécois, pour analyser l'humain avec une approche holistique.

Économie et société
Sciences humaines

383-N30-HU

Ce cours permet à l'étudiante ou l'étudiant de développer sa capacité à apprécier les enjeux des déséquilibres économiques et à comprendre les déterminants de la croissance économique au Québec. Dans une approche transdisciplinaire, ce cours vise à initier l'étudiante ou l'étudiant à la lecture juste de la conjoncture économique québécoise moyennant des outils appropriés. À l'issue de ce cours, elle ou il sera en mesure de déceler les fluctuations économiques, de comprendre le rôle de l'état dans l'économie de la province et d'expliquer l'allocation efficace des ressources sur l'étendue du territoire québécois.

Introduction à la science politique
Sciences humaines

385-N30-HU

Ce cours est une initiation à la science politique et cherche à expliquer les principaux mécanismes de fonctionnement du pouvoir. Il propose l'analyse des différents rapports de pouvoir à l'intérieur des sociétés contemporaines en mettant l'accent sur le modèle des sociétés québécoise et canadienne. Il y sera question de la nature et de la fonction de l'État, de la légitimité de l'autorité et des différents régimes et formes d'organisations institutionnelles. Il se veut aussi une éducation à la participation citoyenne des individus à la vie démocratique.

Réalités sociales et culturelles de la santé
Soins infirmiers

387-301-HU

Depuis quelques années, le système de santé au Québec fait l'objet d'importantes transformations. Ainsi, par le biais d'une perspective sociologique, ce cours permettra aux étudiantes et étudiants de s'attarder spatialement et temporellement à de multiples thèmes reliés à la santé : l'accentuation du caractère multiculturel de la société québécoise, les nouvelles maladies émergentes, la pauvreté des jeunes et des familles, la détresse psychologique et la tendance à la surmédicalisation de même que l'accélération du vieillissement de la population. Les futurs professionnels et professionnelles de la santé apprendront ainsi à mieux composer avec ces différentes réalités.

Regards sur la société
Sciences humaines

387-N30-HU

À la fin de ce cours, l'étudiante ou l'étudiant pourra utiliser des spécificités de la sociologie pour interpréter un enjeu de société actuel dans une perspective sociologique. De plus, elle ou il pourra caractériser les principales approches en sociologie et examiner avec un esprit critique des phénomènes sociaux contemporains.

Initiation à la gestion
Sciences humaines

401-N30-HU

Ce cours permettra à l'étudiant de s'initier aux bases de la gestion. Il décrira le fonctionnement des organisations (entreprises, OBNL, secteur public) en étudiant les quatre fonctions de celles-ci : le marketing, les ressources humaines, la comptabilité et les finances, et enfin les opérations. L'étudiante ou l'étudiant intégrera à sa réflexion le rôle crucial du gestionnaire en matière de planification, d'organisation, de direction et de contrôle des tâches de gestion. Enfin, le cours permettra de comprendre la place de ces organisations dans notre société, et comment celles-ci interagissent avec leur environnement, localement ou internationalement, à travers l'étude d'enjeux actuels.

Gestion numérique des organisations
Techniques d'administration et de gestion

410-152-HU

Ce cours de 1re session explorera l'utilisation des technologies numériques pour optimiser la gestion et la performance des organisations. La personne étudiante apprendra à intégrer des outils numériques dans la prise de décision et la communication organisationnelle. Le cours abordera des thèmes tels que la communication numérique, la gestion des données, la sécurité de l'information, l'automatisation des communications et le soutien technique. La personne étudiante développera des compétences en rédaction et en révision de textes, en gestion de systèmes d'information, en analyse de données et en utilisation d'outils collaboratifs afin de soutenir l'efficacité et l'innovation au sein des organisations.

Initiation à la gestion
Techniques d'administration et de gestion

410-153-HU

Ce cours de 1re session initiera la personne étudiante aux bases de la gestion. De manière pratique, il abordera les différents types d'organisations et leurs particularités (secteurs d'activités, lois et règlements) en étudiant leurs fonctions. La personne étudiante intégrera également le rôle et les responsabilités de la technicienne ou du technicien ainsi que ses tâches en matière d'administration et de gestion (planification, organisation, direction et contrôle). Le cours expliquera l'interaction de l'organisation avec son environnement à l'échelle locale, nationale et internationale. Enfin, la personne étudiante apprendra à assurer la coordination administrative à l'aide d'outils technologiques, de documents de référence et de documents administratifs.

Ordinateurs et réseaux de PME
Informatique

420-1G4-HU

Ce cours permet à l'étudiante ou l'étudiant d'apprendre le fonctionnement d'une station de travail du point de vue matériel et logiciel. Elle ou il apprend aussi les règles de base de la sécurité, l'utilisation de la virtualisation ainsi que l'interconnexion des équipements.