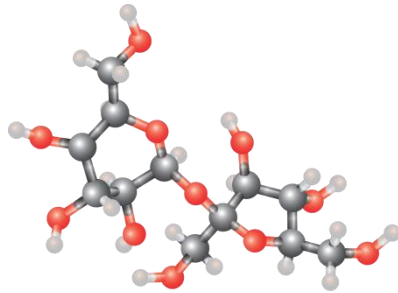
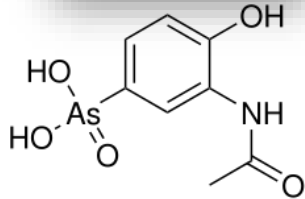
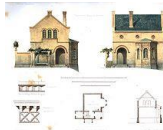


Cheminement Tremplin DEC

Description des cours exploratoires – Hiver 2025



Campus Gabrielle-Roy

Corps humain I
Soins infirmiers

101-101-HU

Le cours de *Corps Humain I* est le premier d'une série de trois cours spécifiques à la compétence 01Q1 : *développer une vision intégrée du corps humain et de son fonctionnement*. Au terme de ce cours, l'étudiante ou l'étudiant peut utiliser les connaissances et habiletés acquises concernant les sujets suivants : les molécules organiques, la cellule, les tissus, la reproduction cellulaire, le cancer et les systèmes cardiovasculaire, respiratoire et endocrinien, le tout dans un contexte homéostatique.

Histologie et physiologie
Laboratoire-Biotechnologies

101-22V-HU

À la fin de ce cours, l'étudiante ou étudiant peut comprendre le fonctionnement du corps humain et des mammifères et faire le lien entre l'organisation microscopique et la fonction des organes, entre autres en interprétant des lames histologiques. De plus, elle ou il comprend et réalise toutes les étapes de préparation de lames d'histologie en assurant leur qualité durant la fabrication. Finalement, elle ou il travaille avec des animaux de laboratoire et en prend soin.

Physiologie des systèmes
Hygiène dentaire

101-EWE-05

Ce cours permet le développement d'un esprit de synthèse. Le corps humain est un tout qui est très organisé. Son fonctionnement harmonieux repose sur l'interaction entre les activités des différents systèmes organiques. Le cours permettra une connaissance approfondie du fonctionnement des systèmes du corps humain, notamment dans la tête et le cou.

Besoins nutritifs de l'organisme
Hygiène dentaire

101-EWG-03

Parmi les tâches assumées par l'hygiéniste dentaire se trouve l'intervention en prévention de la santé buccodentaire auprès de la clientèle. Le cours *Besoins nutritifs de l'organisme* vise la connaissance des aliments et des nutriments, leurs fonctions ainsi que le métabolisme du corps humain. Ainsi, l'étudiante ou l'étudiant comprendra l'impact de la nutrition sur la santé bucco-dentaire.

Biologie cellulaire
Sciences de la nature

101-SN1-RE

À la fin de ce cours, la personne étudiante sera en mesure de caractériser les structures, fonctions et processus de division de différents types de cellule. Elle pourra décrire les principales fonctions du métabolisme dans l'activité cellulaire ainsi que les mécanismes menant à la synthèse d'une protéine fonctionnelle. À l'aide de la démarche scientifique, elle travaillera en équipe afin de vérifier des concepts liés à la biologie et sera en mesure d'expliquer les effets de la variation génétique du vivant. À travers ces apprentissages, elle apprendra à collaborer efficacement dans le travail d'équipe.

Nutrition de la personne en santé
Diététique

120-202-HU

Ce cours est le deuxième des deux cours consacrés à la promotion des conseils nutritionnels destinés aux personnes en santé. Les étudiantes et les étudiants connaîtront les principes d'une saine alimentation, incluant le végétarisme et la nutrition sportive. Ils apprendront également à établir la valeur nutritive des aliments.

Note – Seules les personnes étudiantes en 2^e session du Cheminement Tremplin DEC qui ont réussi le préalable relatif Introduction à la nutrition pourront (120-103-HU) suivre ce cours.

Introduction clinique aux soins préhospitaliers d'urgence
Soins préhospitaliers d'urgence

181-133-HU

Description à venir.

Note : Limite maximale de 10 étudiants en Tremplin DEC. De plus, notez que les étudiantes et étudiants faisant partie de la technique porteront leur uniforme dès réception.

Sécurité et intégrité en intervention
Soins préhospitaliers d'urgence

181-135-HU

Description à venir.

Note : Limite maximale de 10 étudiants en Tremplin DEC. De plus, notez que les étudiantes et étudiants faisant partie de la technique porteront leur uniforme dès réception.

Photo-interprétation
Géomatique

230-205-HU

Ce cours de 2^e session permet l'apprentissage de la géométrie d'une photographie aérienne. La vision stéréoscopique permet à l'étudiante ou à l'étudiant de se familiariser avec l'interprétation de différents phénomènes apparaissant sur les photographies aériennes.

Dessin cartographique 2
Géomatique

230-304-HU

Ce cours permet d'approfondir les connaissances d'un logiciel de dessin assisté par ordinateur en réalisant des exercices pratiques afin d'acquérir des habiletés dans les dessins cartographiques.

*Note : **Préalable absolu** : Dessin cartographique 1 (230-105-HU).*

Usinage et instrumentation 2
Génie mécanique

241-203-HU

Ce cours permet à l'étudiante ou l'étudiant de se familiariser avec l'utilisation sécuritaire de machines-outils conventionnelles et d'instruments de mesure. Elle ou il apprend, à partir de dessins et de gammes d'usinage, à produire des pièces et à en faire le contrôle de qualité. Elle ou il réalise un projet d'usinage individuel sur un tour et une fraiseuse.

*Note : **Préalable relatif** : Usinage et instrumentation 1 (241-103-HU).*

Modélisation et dessin de pièces mécaniques
Génie mécanique

241-204-HU

Dans ce cours, l'étudiante ou l'étudiant complète le dessin technique de pièces mécaniques, puis est initié.e à la modélisation 3D. À travers l'utilisation d'*Autocad* et d'*Inventor*, elle ou il apprend à produire des dessins techniques selon des normes (ANSI, ISO). Elle ou il sera ainsi en mesure de reproduire des pièces mécaniques complexes.

*Note : **Préalable relatif** : Dessin technique et croquis (241-104-HU).*

**Études efficaces : initiation aux méthodes de travail intellectuel
en sciences humaines**
Sciences humaines

300-221-HU

À la fin de ce cours, l'étudiante ou l'étudiant aura la capacité de comprendre et de rédiger des textes adaptés aux domaines des sciences humaines. Elle ou il sera aussi en mesure d'effectuer une recherche documentaire en sciences humaines et d'exploiter diverses technologies dans différents contextes. Dans ce cours, elle ou il développera également des compétences reliées au travail d'équipe et à la communication orale en sciences humaines. C'est dans ce cours que sera jeté les bases nécessaires à la rédaction de l'épreuve synthèse de programme (ESP) du cours Projet d'intégration.

Obligations, contrats et responsabilité civile
Techniques juridiques

310-203-HU

Ce cours initie aux règles applicables aux obligations civiles, aux contrats et à la responsabilité civile. Par des exposés magistraux en classe, l'étudiante ou l'étudiant acquiert la connaissance des règles applicables concernant les différentes modalités des obligations civiles, les contrats nommés ainsi que celles de la responsabilité civile. Elle ou il devra effectuer des exercices en classe pour se familiariser avec les dispositions du *Code civil du Québec* et devra être en mesure d'identifier les règles applicables à une situation précise.

Note - Le programme offrira gracieusement à l'étudiante ou l'étudiant un Code civil du Québec. Une formation lui sera également donnée pour chercher et comprendre la loi.

Personnes, familles et biens
Techniques juridiques

310-212-HU

Ce cours initie au monde du droit de la personne, de la famille et des biens. Tout d'abord, par des exposés magistraux interactifs et des lectures, l'étudiante ou l'étudiant acquiert une connaissance des principes de droit applicables en la matière. Ensuite, par une formation pratique basée sur la résolution de cas, elle ou il développe sa capacité à identifier les faits juridiques pertinents, à analyser objectivement la situation, à formuler la problématique juridique et à explorer les différentes solutions juridiques possibles.

Note - Le programme offrira gracieusement à l'étudiante ou l'étudiant un Code civil du Québec. Une formation lui sera également donnée pour chercher et comprendre la loi.

Droit privé et intervention policière
Techniques policières

310-P20-HU

Ce cours de 2e session permet à l'étudiante ou à l'étudiant d'identifier les situations de nature juridique privée qu'elle ou qu'il pourra rencontrer au cours de ses interventions et la ou le prépare à informer correctement les citoyens des ressources et des recours dont ils disposent afin de régler leurs différends de nature privée.

Note : Limite maximale de 4 étudiants de Tremplin DEC. De plus, notez que les étudiantes et étudiants faisant partie de la technique porteront leur uniforme.

Géographie du monde

Sciences humaines

320-N30-HU

Le cours *Géographie du monde* a comme objectif de permettre aux étudiantes et étudiants de saisir l'importance de la géographie pour comprendre les phénomènes humains. Ainsi, tout au long de la session, elles et ils pourront analyser des caractéristiques physiques du territoire pour comprendre l'influence des territoires sur l'organisation des populations. Différentes parties du monde seront étudiées pour aider à la connaissance des phénomènes. Le Québec servira aussi d'exemple pour comprendre les différentes sections à analyser et à mettre en relation. Une excursion dans le Parc de la Gatineau servira de laboratoire pour fin d'observations géographiques, mais aussi pour développer la capacité d'interprétation des étudiantes et étudiants. À la fin de ce cours, ces dernières et derniers pourront expliquer clairement des liens entre les phénomènes humains et l'espace géographique.

Histoire du monde depuis le 15^e siècle

Sciences humaines

330-N30-HU

Ce cours est l'occasion unique de découvrir comment s'est construit le monde actuel par le biais des échanges et des contacts entre les civilisations, de leurs ressemblances et de leurs différences. Il développe des habiletés de recherche historiennes et un esprit critique, ouvert et citoyen sur l'histoire globale.

Communication et psychologie du développement

Soins infirmiers

350-101-HU

Ce cours permet l'acquisition des habiletés de base afin d'établir une communication aidante avec la clientèle. Aussi, il initie aux principes de base de la psychologie du développement humain au niveau cognitif (intelligence et moralité), au niveau de la personnalité et du concept de soi de même qu'au niveau de l'attachement et des relations sociales. Ainsi, l'étudiante ou l'étudiant saura mieux adapter ses interventions en fonction de l'âge de la clientèle rencontrée.

Comportement humain

Sciences, lettres et arts

350-720-HU

Au terme de ce cours, les étudiantes et étudiants seront en mesure d'expliquer les comportements humains, les processus mentaux ainsi que l'influence réciproque du groupe et des individus.

Découverte de la psychologie

Sciences humaines

350-N30-HU

Ce premier cours de psychologie permet à l'étudiante ou l'étudiant de découvrir cette science qu'est la psychologie. Il initie aux approches à partir desquelles les psychologues expliquent les comportements et les processus mentaux. Le cours permet un tour d'horizon de différents thèmes qui intéressent les psychologues dont la recherche, la clinique, la mémoire, l'intelligence, l'apprentissage ou encore les états de conscience et la santé mentale. À la fin de ce cours, l'étudiante ou l'étudiant sera en mesure d'expliquer des comportements et des processus mentaux dans une perspective psychologique.

Peuples du monde : initiation à l'anthropologie

Sciences humaines

381-N30-HU

Ce cours se veut un voyage à travers le temps et l'espace pour mieux connaître et comprendre les ressemblances, les différences et les interdépendances entre les peuples du monde, qui font de l'espèce humaine une espèce unique, complexe et diversifiée. À la fin de ce cours, l'étudiante ou l'étudiant pourra utiliser les concepts anthropologiques en vue de décrire, examiner et interpréter des enjeux actuels québécois et internationaux sous un angle biologique et surtout socioculturel. Elle et il sera appelé à reconnaître l'anthropologie comme une science humaine permettant de découvrir et valoriser les différentes façons de vivre de peuples contemporains ou passés, d'ici ou d'ailleurs. Cette étude se fera à l'aide des théories, des méthodes et des techniques de recherche mises au point par des anthropologues, notamment québécois, pour analyser l'humain avec une approche holistique.

Économie et société
Sciences humaines

383-N30-HU

Ce cours permet à l'étudiante ou l'étudiant de développer sa capacité à apprécier les enjeux des déséquilibres économiques et à comprendre les déterminants de la croissance économique au Québec. Dans une approche transdisciplinaire, ce cours vise à initier l'étudiante ou l'étudiant à la lecture juste de la conjoncture économique québécoise moyennant des outils appropriés. À l'issue de ce cours, elle ou il sera en mesure de déceler les fluctuations économiques, de comprendre le rôle de l'état dans l'économie de la province et d'expliquer l'allocation efficace des ressources sur l'étendue du territoire québécois.

Introduction à la science politique
Sciences humaines

385-N30-HU

Ce cours est une initiation à la science politique et cherche à expliquer les principaux mécanismes de fonctionnement du pouvoir. Il propose l'analyse des différents rapports de pouvoir à l'intérieur des sociétés contemporaines en mettant l'accent sur le modèle des sociétés québécoise et canadienne. Il y sera question de la nature et de la fonction de l'État, de la légitimité de l'autorité et des différents régimes et formes d'organisations institutionnelles. Il se veut aussi une éducation à la participation citoyenne des individus à la vie démocratique.

Réalités sociales et culturelles de la santé
Soins infirmiers

387-301-HU

Depuis quelques années, le système de santé du Québec a subi d'importantes transformations. Ainsi, par le biais d'une perspective sociologique, ce cours permet de s'attarder spatialement et temporellement à de multiples thèmes reliés à la santé : l'accentuation du caractère multiculturel de la société québécoise, les nouvelles maladies émergentes, la pauvreté des jeunes et des familles, la détresse psychologique et la tendance à la surmédicalisation, de même que le vieillissement de la population. Les professionnelles et professionnels de la santé en devenir apprennent ainsi à composer avec ces multiples réalités.

Regards sur la société
Sciences humaines

387-N30-HU

À la fin de ce cours, l'étudiante ou l'étudiant pourra utiliser des spécificités de la sociologie pour interpréter un enjeu de société actuel dans une perspective sociologique. De plus, elle ou il pourra caractériser les principales approches en sociologie et examiner avec un esprit critique des phénomènes sociaux contemporains.

Initiation à la gestion
Sciences humaines

401-N30-HU

Ce cours permettra à l'étudiant de s'initier aux bases de la gestion. Il décrira le fonctionnement des organisations (entreprises, OBNL, secteur public) en étudiant les quatre fonctions de celles-ci : le marketing, les ressources humaines, la comptabilité et les finances, et enfin les opérations. L'étudiante ou l'étudiant intégrera à sa réflexion le rôle crucial du gestionnaire en matière de planification, d'organisation, de direction et de contrôle des tâches de gestion. Enfin, le cours permettra de comprendre la place de ces organisations dans notre société, et comment celles-ci interagissent avec leur environnement, localement ou internationalement, à travers l'étude d'enjeux actuels.

Communication et service à la clientèle
Comptabilité et gestion

410-233-HU

Dans ce cours de 2^e session, l'étudiante ou l'étudiant développe des habiletés de communication lui permettant de bâtir plus efficacement des relations de coopération en milieu de travail. Entre autres, elle ou il sera plus apte à assurer la satisfaction de la clientèle, à appuyer le travail de l'équipe de vente et à participer aux activités de recherche commerciale.

Service à la clientèle
Gestion de commerces

410-241-HU

Ce cours de 2^e session permet à l'étudiante ou à l'étudiant de se sensibiliser aux particularités du service à la clientèle, à son implantation et à son suivi dans un établissement commercial. Dans un souci constant d'assurer un service à la clientèle de qualité, ce cours l'amènera à pouvoir développer des moyens de satisfaire et de fidéliser la clientèle.

Recrutement et sélection du personnel
Gestion de commerces

410-242-HU

Ce cours de 2^e session présente toutes les étapes requises pour embaucher des employés. À la fin du cours, l'étudiante ou l'étudiant sera capable de déterminer les besoins en personnel, de bâtir une description de poste, un profil de compétences, un plan de recrutement, une annonce d'emploi en plus d'élaborer de bons outils de sélection. La dernière partie du cours portera sur la phase d'accueil et d'intégration des nouveaux employés et les étudiants devront concevoir un plan d'accueil.

Gestion des ressources humaines
Comptabilité et gestion

410-434-HU

Ce cours de 4^e session initie à la gestion des ressources humaines dans une organisation. Les thèmes suivants seront abordés : la sélection, la formation, l'évaluation du rendement, la gestion disciplinaire, les accidents de travail, la politique de rémunération ainsi que la mobilisation du personnel, le tout dans le respect du cadre juridique en vigueur.

Traitement de données
Gestion du travail administratif

412-203-HU

Ce cours de 60 heures, offert en deuxième session, présente l'exploitation des chiffriers électroniques. Ces chiffriers, souvent appelés tableurs, sont utilisés pour créer des tableaux de données (bases de données), effectuer des calculs et établir des relations. Les documents produits à l'aide des chiffriers facilitent la prise de décision et l'enrichissement de rapports administratifs.

Outils et carrière
Informatique

420-2G0-HU

L'étudiante ou l'étudiant explore les tâches et l'environnement de travail de la technicienne ou du technicien en informatique par l'entremise de recherches, de conférences ou de visites. Elle ou il utilise des outils informatiques dans un contexte propre au domaine, apprend l'usage de logiciels, développe des stratégies d'utilisation, travaille de façon collaborative et produit des rapports en respectant les normes internationales associées au domaine.