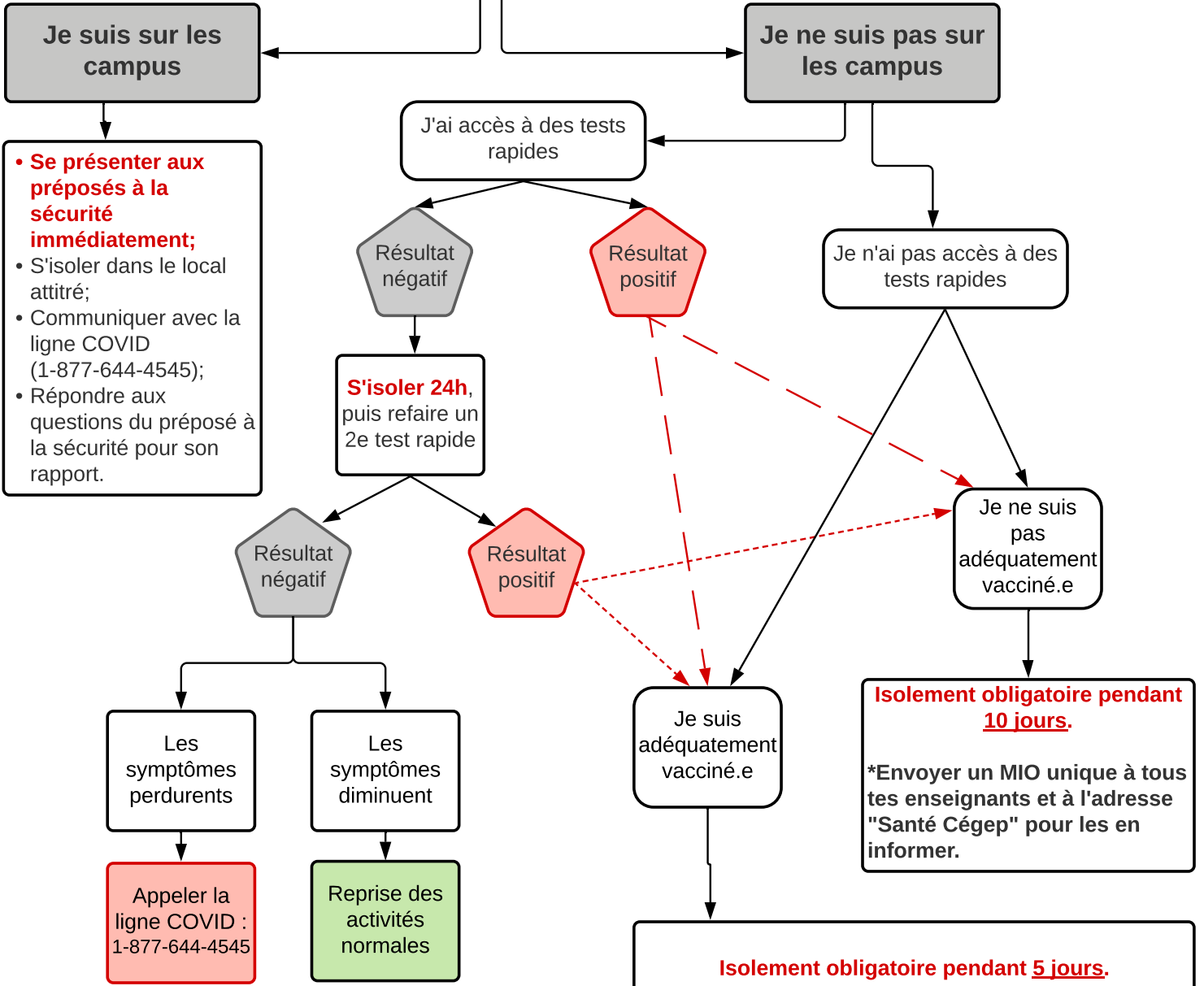


J'ai des symptômes de la COVID-19

Tu as été en contact avec une personne déclarée ou considérée comme positive à la COVID-19?
 Clique ici pour consulter le tableau détaillé des consignes d'isolement.



- Symptômes de la COVID-19 :**
- fièvre de 38 C ou plus (température buccale) ou 1,1 C que ta température habituelle;
 - perte soudaine de l'odorat sans congestion nasale avec ou sans perte de goût;
 - toux
 - essoufflement ou une difficulté à respirer;
 - mal de gorge;
 - nez qui coule ou congestion nasale de cause inconnue;
 - grande fatigue;
 - perte d'appétit importante;
 - douleurs musculaires généralisés (non liées à un effort physique);
 - mal de tête;
 - nausées;
 - vomissements;
 - diarrhée;
 - maux de ventre

Isolement obligatoire pendant 5 jours.
 *Envoyer un MIO unique à tous tes enseignants et à l'adresse "Santé Cégep" pour les en informer.

Après les 5 jours d'isolement :

- Si diminution des symptômes et aucune fièvre depuis 24h (sans médicaments);
 - Reprendre ses activités, mais doit porter un masque lors de toutes interactions sociales et conserver une distanciation de 2 mètres.
- Si symptômes toujours présents, s'isoler à nouveau pour 5 jours.